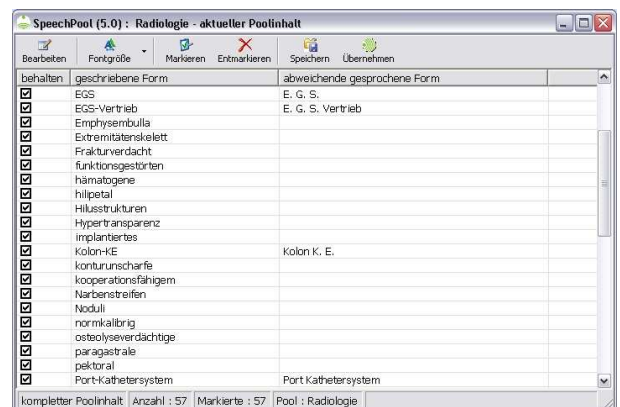
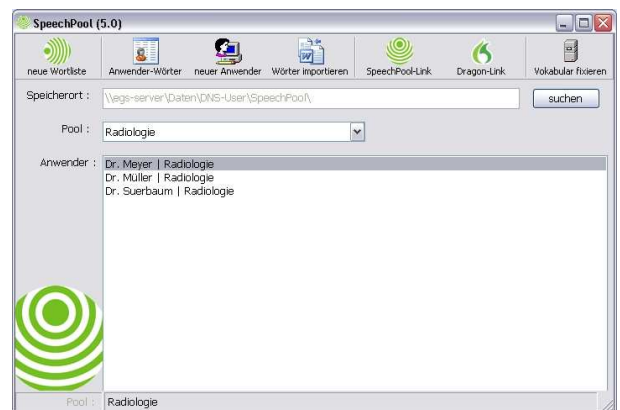


SpeechPool ermöglicht ein gemeinsames Vokabular für Dragon NaturallySpeaking-Anwender innerhalb einer Firma oder einer Abteilung. Das Vokabular wächst durch alle Anwender, weniger Korrekturaufwand fällt an, jeder Autor spart Zeit!

SpeechPool verwaltet serverbasiert die Vokabulare und stellt festgelegten Anwendergruppen (Pools) die von den Kollegen zum Wortschatz hinzugefügten Wörter zur Verfügung.

So erarbeiten Sie innerhalb einer Gruppe (Pool) schnell einen bereichsspezifischen Wortschatz für Ihr Unternehmen, Ihre Kanzlei, Klinik oder Praxis!

- ◆ Mit SpeechPool fügen alle Anwender gemeinsam neue Wörter in ihren Wortschatz ein.
- ◆ Es können beliebig viele Pools mit beliebig vielen Anwendern angelegt werden (z.B. ein Pool pro Abteilung).
- ◆ Beim Start einer Diktatsitzung werden neue Wörter aus dem Pool ins Benutzervokabular übernommen.
- ◆ Alle Wörter, die Dragon während einer Sitzung hinzulernt, können am Ende zur Kontrolle angezeigt und auf Wunsch in den Pool übernommen werden.
- ◆ Die Kontrolle kann durch Autor oder Sekretariat erfolgen.
- ◆ Bei Bedarf kann eine gesprochene Form hinzugefügt werden.
- ◆ Bei Abkürzungen in Großbuchstaben, wie z. B. „EGS“, wird eine gesprochene Form (E. G. S.) automatisch generiert.
- ◆ Bei Bindestrichwörtern wird der Bindestrich automatisch aus der gesprochenen Form entfernt.
- ◆ Mit dem Maintenance-Tool kann ein Administrator Wortlisten hinzufügen, falsch geschriebene Wörter aus dem Pool-Vokabular löschen oder nachträglich eine gesprochene Form hinzufügen.
- ◆ Zur einfachen Bearbeitung lassen sich die Wortlisten in der Ansicht anpassen, durchsuchen und zwischenspeichern.
- ◆ Neue Benutzer werden sofort mit dem gemeinsamen Wortschatz ausgestattet.



SpeechPool verwaltet den Wortschatz von Dragon NaturallySpeaking und Dragon Medical innerhalb einer Abteilung oder eines Unternehmens, so dass alle Pool-Mitglieder immer ein gemeinsames Vokabular nutzen.

SpeechPool garantiert Ihnen eine aktive Vokabularpflege und steigert die Produktivität Ihres Unternehmens beim Einsatz von Spracherkennung!

 **SpeechPool unterstützt die folgenden Dragon-Versionen:**



Ihr Ansprechpartner:

LinguaConsult
Am Storrenacker 1a 76139 Karlsruhe
Tel.: 0721-9684582 Fax: 0721-9684583
info@linguaconsult.de www.linguaconsult.de

Systemvoraussetzungen:

Dragon NaturallySpeaking Professional/Legal/Medical 9.5 oder höher
Dragon-Systemvoraussetzungen: siehe Herstellerangaben

SpeechPool beansprucht nur minimale zusätzliche Ressourcen.

SpeechPool wird als Client-Server-Applikation installiert:

Der Rechner, auf dem der SpeechPool-Server läuft und die Dragon NaturallySpeaking Roaming User abgelegt sind, muss ständig im Netzwerk erreichbar sein.

Mehr Informationen: www.speechpool.de